

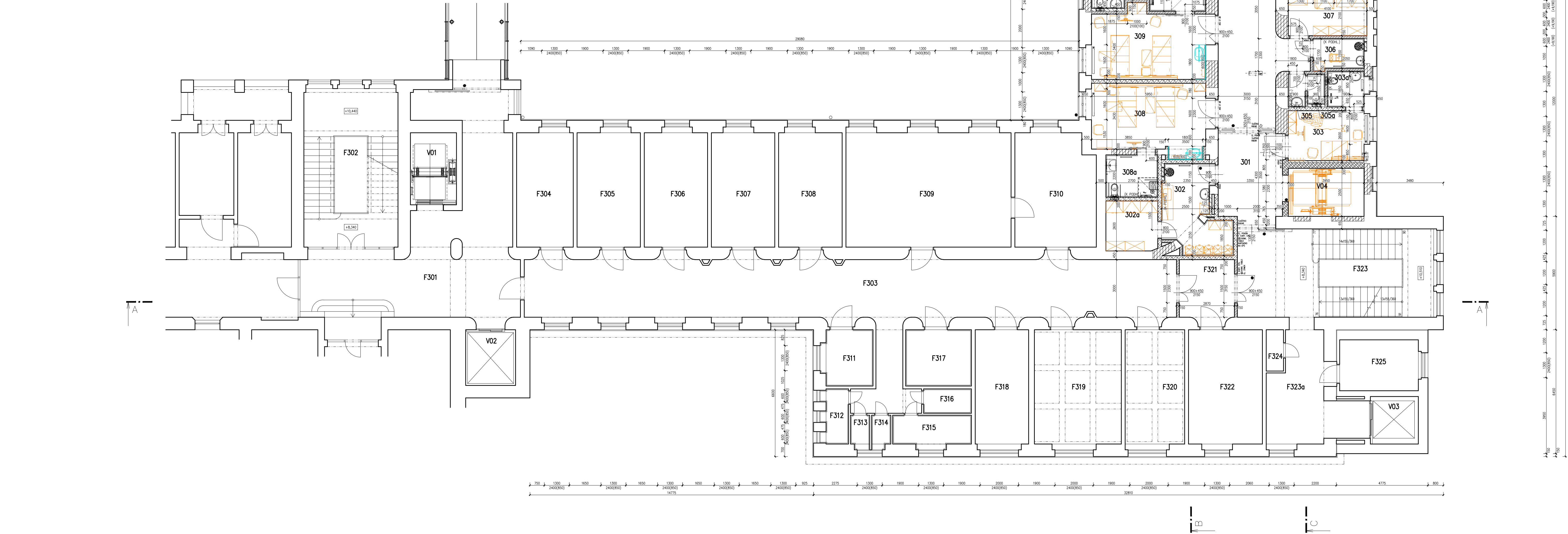
LEGENDA MÍSTNOSTI

Č.M.	NÁZEV MÍSTNOSTI	POV. PLOCHA (M2)	DŘUH PODLAHY	POV. STĚN	STROP / PODHL.	S.V. PODHL.
F301	CHODBA	75,50	STÁVAJÍCÍ	–	STÁVAJÍCÍ	STAV.
F302	SCHODIŠTĚ	40,40	STÁVAJÍCÍ	–	STÁVAJÍCÍ	STAV.
F303	CHODBA ODD. ARO	122,10	STÁVAJÍCÍ	–	STÁVAJÍCÍ	STAV.
F304	POKOJ	17,50	STÁVAJÍCÍ	–	STÁVAJÍCÍ	STAV.
F305	POKOJ	20,90	STÁVAJÍCÍ	–	STÁVAJÍCÍ	STAV.
F306	POKOJ	20,90	STÁVAJÍCÍ	–	STÁVAJÍCÍ	STAV.
F307	POKOJ	19,00	STÁVAJÍCÍ	–	STÁVAJÍCÍ	STAV.
F308	POKOJ	19,00	STÁVAJÍCÍ	–	STÁVAJÍCÍ	STAV.
F309	POOPERAČNÍ POKOJ	53,90	STÁVAJÍCÍ	–	STÁVAJÍCÍ	STAV.
F310	AMBULANCE	24,60	STÁVAJÍCÍ	–	STÁVAJÍCÍ	STAV.
F311	OKLIDOVÁ MÍSTNOST	7,40	STÁVAJÍCÍ	–	STÁVAJÍCÍ	STAV.
F312	SPRCHA PACIENTKY	3,60	STÁVAJÍCÍ	–	STÁVAJÍCÍ	STAV.
F313	WC PACIENTKY	1,50	STÁVAJÍCÍ	–	STÁVAJÍCÍ	STAV.
F314	WC PERSONÁL	1,50	STÁVAJÍCÍ	–	STÁVAJÍCÍ	STAV.
F315	SPRCHA PACIENTKY	6,50	STÁVAJÍCÍ	–	STÁVAJÍCÍ	STAV.
F316	WC PERSONÁL	3,20	STÁVAJÍCÍ	–	STÁVAJÍCÍ	STAV.
F317	SPRCHA A WC PAC.	10,00	STÁVAJÍCÍ	–	STÁVAJÍCÍ	STAV.
F318	KUCHYNKA	17,00	STÁVAJÍCÍ	–	STÁVAJÍCÍ	STAV.
F319	PRACOVNA	28,20	STÁVAJÍCÍ	–	STÁVAJÍCÍ	STAV.
F320	SESTERNA	19,00	STÁVAJÍCÍ	–	STÁVAJÍCÍ	STAV.
F321	CHODBA	9,30	POVLAK, KRYTINA	P1	OMYVATELNÝ NÁTER	PUI
F322	VÝŠETŘOVNA	22,30	STÁVAJÍCÍ	–	STÁVAJÍCÍ	STAV.
F323	SCHODIŠTĚ	47,10	KERAMICKÁ DLAŽBA	D1	OMYVATELNÝ NÁTER	PUI
F323a	CHODBA	21,00	STÁVAJÍCÍ	–	STÁVAJÍCÍ	STAV.
F324	ROZVODNA	2,70	STÁVAJÍCÍ	–	STÁVAJÍCÍ	STAV.
F325	SKLAD	10,90	STÁVAJÍCÍ	–	STÁVAJÍCÍ	STAV.
F342	SCHODIŠTĚ	35,50	KERAMICKÁ DLAŽBA	D1	OMYVATELNÝ NÁTER	PUI
301	FILTR	15,60	POVLAK, KRYTINA	P1	OMYVATELNÝ NÁTER	PUI
302	ČIST. MÍST./NEC. PRÁD.	15,00	POVLAK, KRYTINA	P1	KER. OBKL. K. PODHL.	PUI
302a	SKLAD	7,00	POVLAK, KRYTINA	P1	OMYVATELNÝ NÁTER	PUI
303	VÝŠETŘOVNA	10,70	EL. VODIVA	P2	OMYVATELNÝ NÁTER	PUI
303a	HYGIENICKÁ BŮNKA	3,50	PROTISKLUZIVNÁ	P4	KER. OBKL. K. PODHL.	PUI
304	CHODBA	140,10	POVLAK, KRYTINA	P1	OMYVATELNÝ NÁTER	PUI
304a	KUCH. KOUT KLIENTKY	3,60	POVLAK, KRYTINA	P1	OMYVATELNÝ NÁTER	PUI
304b	CHODBA	24,50	POVLAK, KRYTINA	P1	OMYVATELNÝ NÁTER	PUI
305	WC PŘEDSÍŘ	1,50	POVLAK, KRYTINA	P1	KER. OBKL. K. PODHL.	PUI
305a	WC	1,40	POVLAK, KRYTINA	P1	KER. OBKL. K. PODHL.	PUI
306	OKLID	4,10	POVLAK, KRYTINA	P1	KER. OBKL. K. PODHL.	PUI
307	SKLAD	8,80	POVLAK, KRYTINA	P1	OMYVATELNÝ NÁTER	PUI
308	2L POKOJ	20,90	POVLAK, KRYTINA	P1	OMYVATELNÝ NÁTER	PUI
308a	HYGIENICKÁ BŮNKA TP	6,10	PROTISKLUZIVNÁ	P4	KER. OBKL. K. PODHL.	PUI
309	2L POKOJ	21,00	POVLAK, KRYTINA	P1	OMYVATELNÝ NÁTER	PUI
309a	HYGIENICKÁ BŮNKA	4,10	PROTISKLUZIVNÁ	P4	KER. OBKL. K. PODHL.	PUI
310	2L POKOJ	21,40	POVLAK, KRYTINA	P1	OMYVATELNÝ NÁTER	PUI
310a	HYGIENICKÁ BŮNKA	4,20	PROTISKLUZIVNÁ	P4	KER. OBKL. K. PODHL.	PUI

LEGENDA MÍSTNOSTI

Č.M.	NÁZEV MÍSTNOSTI	POV. PLOCHA (M2)	DŘUH PODLAHY	POV. STĚN	STROP / PODHL.	S.V. PODHL.
311	1L POKOJ	19,90	POVLAK, KRYTINA	P1	OMYVATELNÝ NÁTER	PUI
311a	HYGIENICKÁ BŮNKA	4,20	PROTISKLUZIVNÁ	P4	KER. OBKL. K. PODHL.	PUI
312	2L POKOJ	21,70	POVLAK, KRYTINA	P1	OMYVATELNÝ NÁTER	PUI
312a	HYGIENICKÁ BŮNKA	4,10	PROTISKLUZIVNÁ	P4	KER. OBKL. K. PODHL.	PUI
313	2L POKOJ (ZVÝŠ. PĚČE)	22,20	POVLAK, KRYTINA	P2	OMYVATELNÝ NÁTER	PUI
313a	HYGIENICKÁ BŮNKA	4,20	PROTISKLUZIVNÁ	P4	KER. OBKL. K. PODHL.	PUI
314	1L POKOJ	19,30	POVLAK, KRYTINA	P1	OMYVATELNÝ NÁTER	PUI
314a	HYGIENICKÁ BŮNKA	3,90	PROTISKLUZIVNÁ	P4	KER. OBKL. K. PODHL.	PUI
315	2L POKOJ (ZVÝŠ. PĚČE)	21,40	POVLAK, KRYTINA	P2	OMYVATELNÝ NÁTER	PUI
315a	HYGIENICKÁ BŮNKA	4,00	PROTISKLUZIVNÁ	P4	KER. OBKL. K. PODHL.	PUI
316	1L POKOJ RODINNÝ	22,70	POVLAK, KRYTINA	P1	OMYVATELNÝ NÁTER	PUI
316a	HYGIENICKÁ BŮNKA	4,30	PROTISKLUZIVNÁ	P4	KER. OBKL. K. PODHL.	PUI
317	1L POKOJ	21,00	POVLAK, KRYTINA	P1	OMYVATELNÝ NÁTER	PUI
317a	HYGIENICKÁ BŮNKA	4,40	PROTISKLUZIVNÁ	P4	KER. OBKL. K. PODHL.	PUI
318	ČAJOVÁ KUCHYNKA	5,40	POVLAK, KRYTINA	P1	OMYVATELNÝ NÁTER	PUI
319	DENNÍ MÍSTNOST ZAM.	11,50	POVLAK, KRYTINA	P1	OMYVATELNÝ NÁTER	PUI
320	PRACOVNA SESTRY	13,40	POVLAK, KRYTINA	P1	OMYVATELNÝ NÁTER	PUI
321	VÝŠETŘOVACÍ BOX	11,10	EL. VODIVA	P2	OMYVATELNÝ NÁTER	PUI
322	MÍSTNOST PRO KOLČI	7,90	POVLAK, KRYTINA	P1	OMYVATELNÝ NÁTER	PUI
323	FILTR	6,80	POVLAK, KRYTINA	P1	OMYVATELNÝ NÁTER	PUI
324	OKLID	2,40	POVLAK, KRYTINA	P1	KER. OBKL. K. PODHL.	PUI
325	CHODBA	18,10	POVLAK, KRYTINA	P1	OMYVATELNÝ NÁTER	PUI
326	DENNÍ MÍSTNOST ZAM.	10,00	POVLAK, KRYTINA	P1	OMYVATELNÝ NÁTER	PUI
327	SPRCHA/WC PŘEDSÍŘ	3,80	PROTISKLUZIVNÁ	P4	KER. OBKL. K. PODHL.	PUI
327a	WC	1,10	POVLAK, KRYTINA	P1	KER. OBKL. K. PODHL.	PUI
328	ČIST. MÍST./NEC. PRÁD.	6,10	POVLAK, KRYTINA	P1	KER. OBKL. K. PODHL.	PUI
329	PRACOVNA SESTRY	25,50	POVLAK, KRYTINA	P1	KER. OBKL. K. PODHL.	PUI
330	NOVOROZENCI 1	22,80	EL. VODIVA NEUZ.	P2	KER. OBKL. K. PODHL.	PUI
331	NOVOROZENCI 2	28,50	POVLAK, KRYTINA	P1	KER. OBKL. K. PODHL.	PUI
V01	VÝTAHOVÁ ŠACHTA	9,00	–	–	–	–
V02	VÝTAHOVÁ ŠACHTA	7,50	–	–	–	–
V03	VÝTAHOVÁ ŠACHTA	6,20	–	–	–	–
V04	VÝTAHOVÁ ŠACHTA	9,90	BETON+NÁTER	B2	NÁTER	PUI

STÁVAJÍCÍ MÍSTNOSTI SE STAVĚNÍM ZÁSADAM



SEZNAM PODHLADŮ A KONSTRUKCÍ SUCHÉ VÝSTAVBY

PODROBNÝ POPIS VIZ. SAMOSTATNÁ ČÁST DOKUMENTACE – SKLADBY KONSTRUKCÍ.
DALE JE NEJBLÍŽ SOUČÁSTÍ PROJEKTU DOKUMENT – "TECHNICKÉ PODMÍNKY" S PODROBNĚ POPSANÝMI
TECHNICKÝMI A ESTETICKÝMI POŽADAVKY NA JEDNOTLIVÉ KOMPONENTY SKLADBY

RASTROVÉ PODHLADY

RASTR R1 – HYGIENICKÝ PODHLAD PRO PROSTORY S VYSOKÝMI POŽADAVKY NA ČISTOTU PROSTŘEDÍ A AKUSTIKU
– RASTR SKRYTÝ (VIDITELNÁ POUZE NEPÁDNÁ V SPÁRA MEZI JEDNOTLIVÝMI PANELEMI – KAZETY NA SRAZ)
– ROZMĚR PANELE 600x600x20 MM, BARVA PANELE BILÁ (NCS S0500-N).
– PODHLAD S CERTIFIKACÍ DO ČISTÉHO PROSTŘEDÍ ISO 3, POHYB VYLUCOVANÝCH ČÁSTÍ CP(0,5)1.

RASTR R2 – HYGIENICKÝ PODHLAD PRO PROSTORY S VYSOKÝMI POŽADAVKY NA ČISTOTU PROSTŘEDÍ A AKUSTIKU
– RASTR SKRYTÝ (VIDITELNÁ POUZE NEPÁDNÁ V SPÁRA MEZI JEDNOTLIVÝMI PANELEMI – KAZETY NA SRAZ)
– ROZMĚR PANELE 1200x600x20 MM A 600x600x20 MM (U SVÍTEL), BARVA PANELE BILÁ (NCS S0500-N).
– PODHLAD S CERTIFIKACÍ DO ČISTÉHO PROSTŘEDÍ ISO 3, POHYB VYLUCOVANÝCH ČÁSTÍ CP(0,5)1.

RASTR R3 – AKUSTICKÝ RASTROVÝ PODHLAD S VYSOKÝMI NÁROKY NA DOBROU AKUSTIKU PROSTORU.
– PODHLAD S POLOSKRYTÝM NOSNÝM SYSTÉM, ZVÝRAZŇUJÍCÍ SMĚR V MÍSTNOSTI
– ROZMĚR PANELE 300x600x20 MM, BARVA PANELE BILÁ (NCS S0500-N).

RASTR R4a – HYGIENICKÝ PODHLAD PRO PROSTORY SE ZVÝŠENÝMI POŽADAVKY NA AKUSTIKU A NA ČISTOTU
– VIDITELNÝ, POLOZAPUŠTĚNÝ NOSNÝ ROST SE STINOVÝM EFEKTEM
– ROZMĚR PANELE 1200x600x15 MM A 600x600x15 MM (U SVÍTEL), BARVA PANELE BILÁ (NCS S0500-N).
– PODHLAD S CERTIFIKACÍ DO ČISTÉHO PROSTŘEDÍ ISO 4, POHYB VYLUCOVANÝCH ČÁSTÍ CP(0,5)0,5.

RASTR R4b – HYGIENICKÁ DESKA VE STANDARDU DESKY RASTRU R4
– ROZMĚR PANELE 600x600x15 MM

SEZNAM PODHLADŮ A KONSTRUKCÍ SUCHÉ VÝSTAVBY

PODROBNÝ POPIS VIZ. SAMOSTATNÁ ČÁST DOKUMENTACE – SKLADBY KONSTRUKCÍ.
DALE JE NEJBLÍŽ SOUČÁSTÍ PROJEKTU DOKUMENT – "TECHNICKÉ PODMÍNKY" S PODROBNĚ POPSANÝMI
TECHNICKÝMI A ESTETICKÝMI POŽADAVKY NA JEDNOTLIVÉ KOMPONENTY SKLADBY

RASTROVÉ PODHLADY

RASTR R7 – AKUSTICKÝ RASTROVÝ PODHLAD S VYSOKÝMI NÁROKY NA DOBROU AKUSTIKU PROSTORU.
– PODHLAD S POLOSKRYTÝM NOSNÝM SYSTÉM, ZVÝRAZŇUJÍCÍ SMĚR V MÍSTNOSTI
– ROZMĚR PANELE 600x600x20 MM, 600x1200x20 MM, 300x600x20 MM, 300x1200x20 MM
– RASTR SEDVÍ

RASTR AKU50/AKU100 – FUNKČNÍ PODHLAD PRO SNÍŽENÍ HLUČNOSTI TECHNICKÝCH PROSTOR.
– AKUSTICKÝ PANELE ZE SKLENÝCH VLÁKEN, PRO SNÍŽENÍ HLUČNOSTI "PRŮMYŠLOVÝCH" PROSTOR
– ROZMĚR PANELE AKU50 1200x1200x50 MM, AKU100 1200x1200x100 MM, BARVA PANELE BILÁ (NCS S1000-N)

SDK PODHLADY

SDK 1 – HLADKÝ SDK PODHLAD
– DESKY SÁDROKARTONOVÉ STAVEBNÍ, DRUH A TL, 12,5 MM, ZAKLAPENO V JEDNÉ VRSTVĚ
– NA NOSNÉ KONSTRUKCI Z CD PROFILŮ V JEDNÉ ROVĚNI
– POUŽITO PRO VODOROVNÍ I SVRŠKÉ KONSTRUKCE (SDK ČELA)

LEGENDA HMOT

- ZDVO A KONSTRUKCE STÁVAJÍCÍ
- NUTNÉ DOZDÍVKY NOSNÝCH STĚN – VYSOKOPEVNOSTNÍ MALOFORMÁTOVÉ ZDVO Z CHEL PLNÝCH PALENÝCH, P20, ZDĚNO NA MALTU MČIO
- ŽELEZOBETONOVÉ MONOLITICKÉ KONSTRUKCE – DLE PD STAVEBNĚ KONSTRUKČNÍ ČÁSTI
- ZDVO TL 200 MM Z BETONOVÝCH PROLEVAŇOVÝCH TVARNIC, VYTŽUŽ A BETON DLE PD STAVEBNĚ KONSTRUKČNÍ ČÁSTI
- ZDVO TL 300 MM Z AKUSTICKÝCH BROUSENÝCH CHELŇOVÝCH BLOKŮ, P20, NA MALTU PRO TENKÉ SPÁRY M10, PARAMETRY S OMIKOU 2x 15 MM, R+w= MIN. 54(-2)-6)B), REI 180 DP1, $\lambda \approx$ MAX. 0,32 W/mK
- ZDVO TL 300 MM Z AKUSTICKÝCH BROUSENÝCH CHELŇOVÝCH BLOKŮ S MALTOVOU KAPSOU, P20, NA MALTU PRO TENKÉ SPÁRY M10, PARAMETRY S OMIKOU 2x 15 MM, R+w= MIN. 58(-2)-7)B), REI 180 DP1, $\lambda \approx$ MAX. 0,37 W/mK
- SÁDROKARTONOVÁ PŘEDSÁZENÁ STĚNA, VOLNÉ STOJÍCÍ
 - NA JEDNODUCHÉ SYSTÉMOVÉ OCELOVÉ KONSTRUKCI TL 75 MM SE ZAHUSTĚNÝM RASTREM;
 - OBOUSMĚRNĚ DVOJITĚ OPLÁŠTĚNÁ SÁDROKARTONOVÝMI DESKAMI PRO AKUSTICKÉ STĚNY TL 2x 12,5 MM, TYP GF (DLE ČSN EN 15283-2+A1)
 - S VLOŽENOU MINERÁLNÍ IZOLACÍ TL 60 MM O OBJEMOVÉ HMOTNOSTI MIN. 40 KG/M³

SDK 1
SÁDROKARTONOVÁ PŘEDSÁZENÁ STĚNA, VOLNÉ STOJÍCÍ

- NA JEDNODUCHÉ SYSTÉMOVÉ OCELOVÉ KONSTRUKCI TL 100 MM
- OBOUSMĚRNĚ DVOJITĚ OPLÁŠTĚNÁ SÁDROKARTONOVÝMI DESKAMI TL 2x 12,5 MM, TYP GF-C1-I-W2 (DLE ČSN EN 15283-2+A1)

SDK 2
SÁDROKARTONOVÁ PŘÍČKA TL 100 MM

- NA JEDNODUCHÉ SYSTÉMOVÉ OCELOVÉ KONSTRUKCI TL 100 MM
- OBOUSMĚRNĚ DVOJITĚ OPLÁŠTĚNÁ SÁDROKARTONOVÝMI DESKAMI TL 2x 12,5 MM, TYP GF-C1-I-W2 (DLE ČSN EN 15283-2+A1)

SDK 3
SÁDROKARTONOVÁ PŘÍČKA TL 100 MM

- NA JEDNODUCHÉ SYSTÉMOVÉ OCELOVÉ KONSTRUKCI TL 50 MM; VČETNĚ ZESÍLENÍ V MÍSTĚ OTVORŮ, ROHŮ A VOLNÝCH KONCŮ VÝZTUŽNÝMI PROFILY
- OBOUSMĚRNĚ DVOJITĚ OPLÁŠTĚNÁ SÁDROKARTONOVÝMI DESKAMI TL 2x 12,5 MM, TYP GF-C1-I-W2 (DLE ČSN EN 15283-2+A1)

SDK 4
SÁDROKARTONOVÁ PŘÍČKA TL 150 MM – R_wmin=56 dB, EI 90

- NA DVOJITĚ SYSTÉMOVÉ OCELOVÉ KONSTRUKCI TL 100 MM; VČETNĚ ZESÍLENÍ V MÍSTĚ OTVORŮ, ROHŮ A VOLNÝCH KONCŮ VÝZTUŽNÝMI PROFILY
- OBOUSMĚRNĚ DVOJITĚ OPLÁŠTĚNÁ SÁDROKARTONOVÝMI DESKAMI TL 2x 12,5 MM, TYP GF-C1-I-W2 (DLE ČSN EN 15283-2+A1)
- S VLOŽENOU MINERÁLNÍ IZOLACÍ TL 40 MM O OBJEMOVÉ HMOTNOSTI MIN. 40 KG/M³

SDK 5
SÁDROKARTONOVÁ PŘÍČKA TL 200 MM – R_wmin=66 dB, EI 90

- NA DVOJITĚ SYSTÉMOVÉ OCELOVÉ KONSTRUKCI TL 2x 75 MM SE ZAHUSTĚNÝM RASTREM; VČETNĚ ZESÍLENÍ V MÍSTĚ OTVORŮ, ROHŮ A VOLNÝCH KONCŮ VÝZTUŽNÝMI PROFILY
- OBOUSMĚRNĚ DVOJITĚ OPLÁŠTĚNÁ SÁDROKARTONOVÝMI DESKAMI TL 2x 12,5 MM, TYP GF-C1-I-W2 (DLE ČSN EN 15283-2+A1)
- S VLOŽENOU MINERÁLNÍ IZOLACÍ TL 2x 60 MM O OBJEMOVÉ HMOTNOSTI MIN. 40 KG/M³

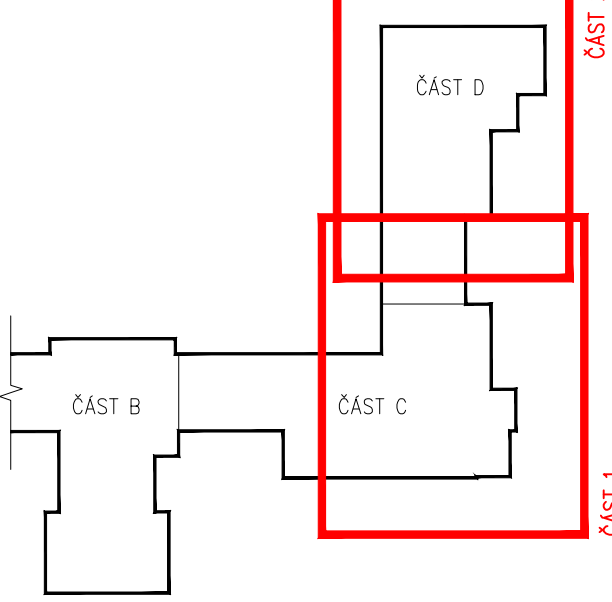
SDK 5
SÁDROKARTONOVÁ PŘÍČKA TL 200 MM – R_wmin=66 dB, EI 90

- NA DVOJITĚ SYSTÉMOVÉ OCELOVÉ KONSTRUKCI TL 2x 75 MM SE ZAHUSTĚNÝM RASTREM; VČETNĚ ZESÍLENÍ V MÍSTĚ OTVORŮ, ROHŮ A VOLNÝCH KONCŮ VÝZTUŽNÝMI PROFILY
- OBOUSMĚRNĚ DVOJITĚ OPLÁŠTĚNÁ SÁDROKARTONOVÝMI DESKAMI TL 2x 12,5 MM, TYP GF-C1-I-W2 (DLE ČSN EN 15283-2+A1)
- S VLOŽENOU MINERÁLNÍ IZOLACÍ TL 2x 60 MM O OBJEMOVÉ HMOTNOSTI MIN. 40 KG/M³

POZNÁMKA

- PŘI PROVÁDĚNÍ JE NUTNO POSTUPOVAT DLE PLATNÝCH ČSN A TECHNOLOGICKÝCH PRAVIDEL S OHLEDEM NA VŠECHNY PLATNÉ PŘEDPISY BOZP.
- POKUD DOJDE PŘI PROVÁDĚNÍ K NEJAKOSTEM NEBO NEPŘEDVÍDANÝM OKOLNOSTEM JE NUTNO NEODKLADNĚ INFORMOVAT PROJEKTANTA A UPŘESNIT DALŠÍ POSTUP PRÁCI
- PŘI VÝSTAVBĚ JE NUTNÉ VZÁJEMNĚ KODROVAT VÝKRESOVOU DOKUMENTACI STAVEBNÍ A KONSTRUKČNÍ ČÁSTI S NÁVZÁJNOU NA PROJEKTY INSTALACÍ, POŽÁRNÍ BEZPEČNOSTI, HLUK, STUJDE APD.
- HRANICE POŽÁRNÍCH ÚSEKŮ, PROTIPOŽÁRNÍ ÚPRAVKY, ZNAČENÍ ÚNIKOVÝCH CEST, POČTY A ROZMÍSTĚNÍ HASIČSKÝCH PŘÍSTROJŮ AD. DLE POŽÁRNÍ BEZPEČNOSTNÍ ŘEŠENÍ
- STUPNICE NASTUPNÍHO A VÝSTUPNÍHO SCHODU KAŽDÉHO SCHODISTOVÉHO RAMENE MUSÍ BÝT VÝRAZNĚ KONTRASTNĚ ROZDĚLITELNÁ OD OKOLÍ, SOUČÍNTELE SMYKOVÉHO TŘENÍ PLOCHY STUPNICE (PŘI OKRAJÍCH SCHODISTOVÝCH) A PODESTI MUSÍ BÝT MNL.06
- VŠECHNY ZDRAVOTNĚ TECHNOLOGICKÉ ZAŘÍZOVACÍ PŘEDMĚTY (UMÝVADLA, ZACHODOVÉ MÍSY, ...) UMÍSTOVAT DLE NORMY ČSN 734108 – ODSTUPOVÉ VZDÁLENOSTI UMÝVADEL OD ROHŮ (MIN. 400 MM)
- PŘED PROVÁDĚNÍM ZEMNÍCH PRÁCI JE NUTNÉ VYTÝČIT VESKÉRE POZDINŽ.SITE A PROVĚST TAKOVÁ OPATŘENÍ, ABY NEDŮŠLO K JEJICH POŠKOZENÍ
- VÝZVUKY INSTALAČNÍCH ŠACHT BUDOU PROVĚZENY AŽ PO OSAZENÍ VŠECH ROZVODŮ
- OBEZVADNĚ EL. ROZVADĚČE OBEZDIT PO ČELE VÝŠCE, PŘEKLAD NAD NIMI UMÍSTIT TAK, ABY MOHLI ZA NIM PROJÍT EL. KABELY NAD PODHLADOVOU KONSTRUKCI (SÍRKA PŘEKLADU 100 MM), ŠACHTU ZAOMITAT
- TAKTO OZNAČENÉ KONSTRUKCE V PROVEDENÍ S PROTIPOŽÁRNÍ ODOLNOSTÍ
- POSOB ULOŽENÍM NENOSNÝCH STĚN U STROPŮ A STĚN DLE ZÁKAD NÁVHROVŮM VYDANÝCH VÝROBCEM ZDVA
- MEZERA MEZI ZDVOEM A STROPEM BUDE VYPĚNĚNA PUR PĚNOU, VE STĚNÁCH NA PŘEDCLU POŽÁRNÍCH ÚSEKŮ BUDE MEZERA VYPLNĚNA MINERÁLNÍ VLNOU, V MÍSTNOSTECH BEZ STROPNÍCH PODHLADŮ BUDE ROHOVÁ SPÁRA VYPLNĚNA TRVALE PRŮJZNNÝM TMĚLEM
- V PŘÍPĚDE BOURÁNÍ ZDVA, SÍRKY VĚTŠÍ NEŽ 150 MM BUDE NA STAVBĚ PŘED BOURÁNÍM PROVĚŘENA JEHO PŘÍPĚDNÁ STATICKÁ FUNKCE
- PROSTUPY STROPŮ A STĚNAMI ŮT, ELEKTRO, VZT, ZTI AD. DLE PD JEDNOTLIVÝCH PROFESÍ, PROSTUPY STĚNAMI SÍRKY VĚTŠÍ 400 MM BUDOU OPATŘENY PŘEKLADY – DLE PD STATIKA

PŮDORYSNÉ SCHEMA



± 0.0 = +247.36

D1.01 GYNEKOLOGICKO-PORODNICKÉ ODDĚLENÍ
D1.01.1 ARCHITECTONICKO-STAVEBNÍ ŘEŠENÍ

KONSTRUKČNÍ ZÁKRYTÍ JAKO JINÝ KONSTRUKČNÍ VÝKRES VÝ ZÁKRESY Z PODKLADU POSKYTNUTÝCH ZÁKRESŮ ZHODNĚNÝM STAVU, GYNEK. STAVU, PŘÍPRAVU Z PODKLADU ZHODNĚNÝM STAVU PROJEKTANT KONEČNÉ ZODPOVĚDNÝ ZA TÁKÝ, JEJICH POUŽITÍ JE NA VLASTNÍ NEBEZPEČÍ. TENTO VÝKRES A JEHO DÍLY JSOU MAJETKEM ZHODNĚNÝM STAVU A NESMÍ BÝT POUŽIT CÍLŮ JINÝ Č. 231/82, JEHO PŘESNOSTI SOUHLASÍ S (DLE ZÁKONA Č. 121/2000 Sb.)		
ZPRACOVATEL DÍLO ČÁSTI: PENTA PROJEKT s.r.o., Měškovice 12, 586 01 Jihlava		
VEDOUcí PROJEKTANT	VYPRACOVAL	KONTROLOVAL
ING.ARCH. J. HOMOLKA, CSc.	ING. VERA ANTOLOVKA	ING. JIŘÍ ŠTĚPÁNEK
		Měškovice 12, 586 01, Jihlava tel.: +420 567 33 80-4, fax: +420 567 324 50
GENERALNÍ PROJEKTANT: PENTA PROJEKT s.r.o., Měškovice 12, 586 01 Jihlava		
VEDOUcí PROJEKTANT	HLAVNÍ INŽENÝR PROJEKTU	
ING.ARCH. JAROMÍR HOMOLKA, CSc.	ING. ALEŠ PRŮJKA	
		Měškovice 12, 586 01, Jihlava tel.: +420 567 33 80-4, fax: +420 567 324 50
INVESTOR: Krajské zdravotní a.s., Sociální péče 3316/121A, Ústí nad Labem		
NÁZEV	FORMA	15x A4
MODERNIZACE GYNEKOLOGICKO-PORODNICKÉHO ODDĚLENÍ	DATUM	03 / 2021
– PORODNICE, ŠESTNEDĚLÍ	STUPEŇ	DPS
– KRAJSKÁ ZDRAVOTNÍ a.s. – NEMOCNICE TEPUCE o.z.	ZAK. ČÍSLO	A 16-20-P
VÝKRES	VERZE	Č. VÝKRESU
PŮDORYS 3NP – PŘEHLEDOVÝ VÝKRES	1 : 100	01.00.01.01